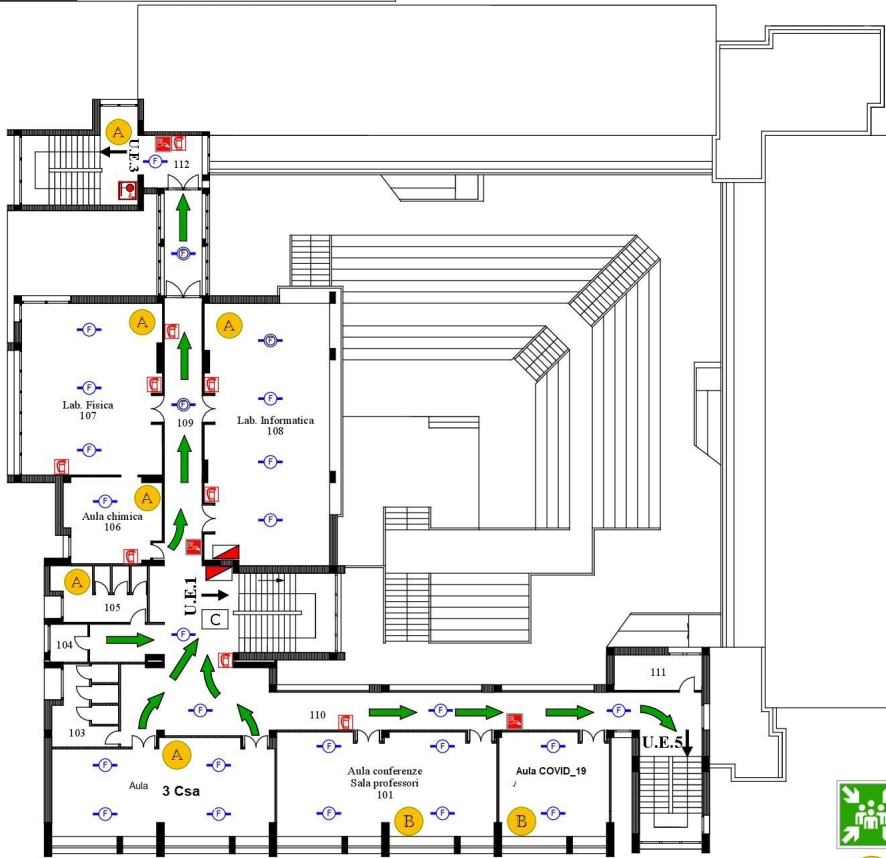


# BACHECA SICUREZZA AULA

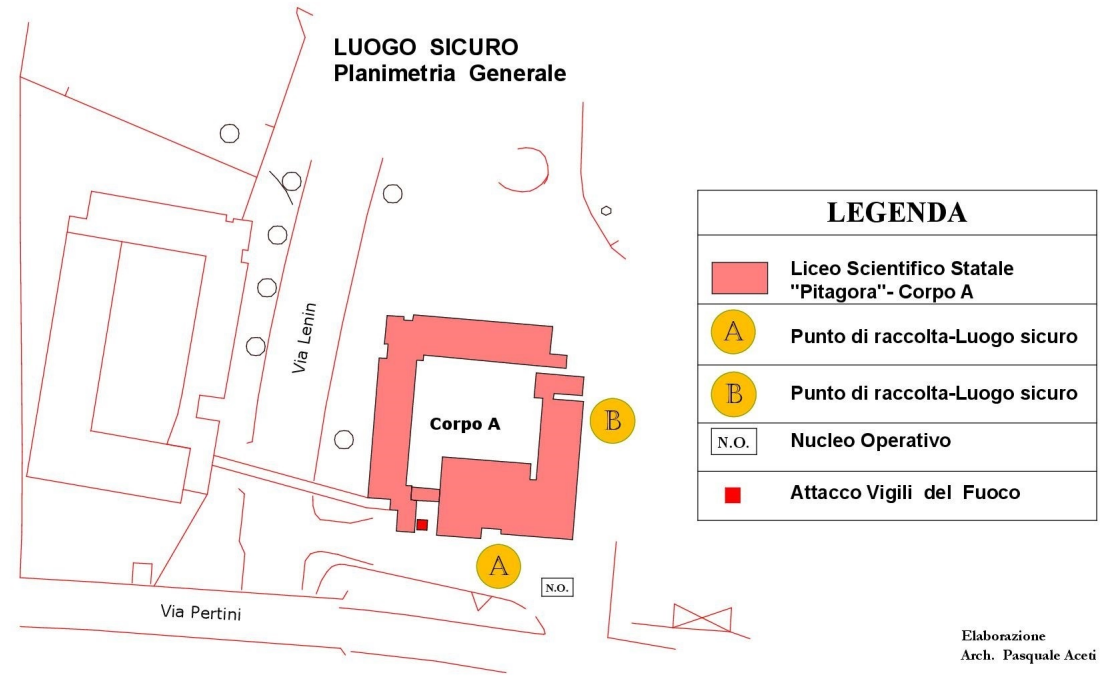
## CORPO A



### PIANO PRIMO

LEGENDA SIMBOLI ANTINCENDIO	
	PERCORSO DI USCITA ORIZZONTALE
	PERCORSO DI USCITA IN BASSO
	PERCORSO DI USCITA IN ALTO
	VIE DI ESODO
	USCITE DI EMERGENZA CON ILLUMIN. DI EMERGENZA
	ESTINTORE PORTATILE A POLVERE
	IDRANTE SU NASPO DN 45 A PARETE (CON FLESSIBILE E LANCIA)
	RILEVATORE DI FUMO
	SISTEMI DI SEGNALAZIONI IMPIANTI DI ALLARME
	MESSA A TERRA
	QUADRO ELETTRICO PRINCIPALE
	QUADRO ELETTRICO SECONDARIO
	CENTRO DI RILEVAZIONE
	ATTACCO PER AUTOPOMPA VV.F.
	PUNTO DI RACCOLTA
	IO SONO QUI
	PRONTO SOCCORSO

### LUOGO SICURO Planimetria Generale



LEGENDA	
	Liceo Scientifico Statale "Pitagora"- Corpo A
	Punto di raccolta-Luogo sicuro
	Punto di raccolta-Luogo sicuro
	Nucleo Operativo
	Attacco Vigili del Fuoco

Elaborazione Arch. Pasquale Aceti

### DIVIETI

1	E' VIETATO DISPORRE I BANCHI IN SENSO ORIZZONTALE MA DISPORLI UNO DIETRO L'ALTRO
2	E' VIETATO PARCHEGGIARE IN PROSSIMITA' DI: - USCITE DI EMERGENZE - USCITE PUNTO DI RACCOLTA
3	E' VIETATO DEPOSITARE GLI ZAINI LUNGO I CORRIDOI TRA I BANCHI
4	E' VIETATO MANOMETTERE O COPRIRE LA CARTELLONISTICA DI SICUREZZA
5	E' VIETATO MANOMETTERE GLI ALLEGATI DALLA BACHECA
6	E' VIETATO IMPOSSESSARSI DEL PIANO DI EVACUAZIONE
7	E' VIETATO FUMARE, NELLE AULE, AULE SPECIALI, DIRIGENZA, SEGRETERIE, NEI LABORATORI NEI BAGNI, NEI CORRIDOI, NEL BAR, NEI LOCALI DEGLI AUSILIARI, ECC.
8	E' VIETATO SBARRARE LE PORTE DI EMERGENZA
9	E' VIETATO DEPOSITARE ARREDI CHE SIANO DA INTRALCIO ALLE PORTE DI EMERGENZA
10	E' VIETATO MASCHERARE, COPRIRE O MANOMETTERE I MEZZI DI ESTINZIONE (ESTINTORI - IDRANTI - NASPI)
11	E' VIETATO INSTALLARE LUNGO I CORRIDOI ARREDO O MATERIALE CHE POSSA CAUSARE INTRALCIO ALL'ESODO
12	E' VIETATO L'ACCUMULO DI MATERIALI INFRAMMABBILI NON STRETTAMENTE NECESSARIO PER LA FUNZIONALITA' DEL SERVIZIO
13	E' VIETATO MANOMETTERE LE CASSETTE DI PRONTO SOCCORSO

### NORME DI COMPORTAMENTO

OGNI EVENTO SUSCETTIBILE DI PORRE IN GRAVE ED IMMEDIATO PERICOLO IL PERSONALE DEVE IMMEDIATAMENTE ESSERE SEGNALATO AL SEGUENTE  
 n. tel. 0984464828

IN CASO DI INCENDIO O PERICOLO GRAVE	IN CASO DI EVACUAZIONE
<p>■ IN CASO DI INCENDIO:</p> <p>Nel caso in cui si rilevi o si sospetti l'esistenza di un principio d'incendio (presenza di fumo, odore di bruciato, presenza di fiamme) provvedere immediatamente ad:</p> <ol style="list-style-type: none"> <li>1. Allertare, se del caso, gli eventuali dispositivi di allarmi incendio;</li> <li>2. abbandonare il locale sospetto, assieme ai Terzi eventualmente presenti, e chiudere la porta;</li> <li>3. avvisare l'incaricato (n. tel. riportato in alto a margine) fornendo le indicazioni inerenti il proprio nome, l'ubicazione del locale interessato ed il tipo di evento rilevato;</li> <li>4. attendere l'arrivo dell'incaricato evitando di creare panico;</li> <li>5. allontanarsi dall'area interessata, all'arrivo dell'incaricato, portandosi in prossimità delle uscite d'emergenza;</li> <li>6. inspirare l'aria attraverso un fazzoletto, meglio se bagnato;</li> <li>7. non usare l'ascensore</li> </ol> <p>■ IN CASO DI TERREMOTO:</p> <ol style="list-style-type: none"> <li>1. Non precipitarsi fuori, ripararsi sotto il banco;</li> <li>2. Allontanarsi dalla porta o vicino ai muri portanti;</li> <li>3. quando fuori, dall'edificio stesso;</li> <li>4. non usare l'ascensore.</li> </ol>	<p>Nel caso venga emanato il segnale di evacuazione provvedere immediatamente a:</p> <ul style="list-style-type: none"> <li>• interrompere ogni attività lasciando ogni cosa al suo posto;</li> <li>• mantenere la calma.</li> </ul> <p>■ VIE D'ESODO PERCORRIBILI</p> <ol style="list-style-type: none"> <li>1. lasciare ordinatamente, senza correre o gridare, l'area occupata, accertandosi che non vi siano altre persone;</li> <li>2. attraverso i percorsi di emergenza indicati dalla segnaletica, abbandonare l'edificio radunandosi nella zona di raccolta assegnata;</li> <li>3. attendere che gli incaricati autorizzino il rientro.</li> </ol> <p>■ VIE D'ESODO NON PERCORRIBILI (invaso dal fumo o dal fuoco)</p> <ol style="list-style-type: none"> <li>1. ripararsi in un locale lontano dall'incendio, provvisto di finestra verso l'esterno;</li> <li>2. chiudere bene la porta e sigillarla, se possibile, con stracci bagnati per impedire l'entrata del fumo;</li> <li>3. manifestare la propria presenza ai soccorsi sistemi, affacciandosi alla finestra.</li> </ol>
<p>■ IN CASO DI INCIDENTE</p> <ul style="list-style-type: none"> <li>• mantenere la calma e agire con prontezza;</li> <li>• impedire l'affollamento intorno al ferito;</li> <li>• chiedere immediatamente l'intervento dei mezzi di soccorso;</li> <li>• allentare gli indumenti stretti;</li> <li>• controllare la respirazione e praticare eventualmente quella artificiale;</li> </ul>	<ul style="list-style-type: none"> <li>• verificare il battito del cuore e praticare, se necessario, il massaggio cardiaco;</li> <li>• tamponare le emorragie e proteggere le ferite per prevenire infezioni;</li> <li>• immobilizzare le eventuali fratture;</li> <li>• non spostare mai il ferito;</li> <li>• non dare mai da mangiare o da bere al ferito.</li> </ul>